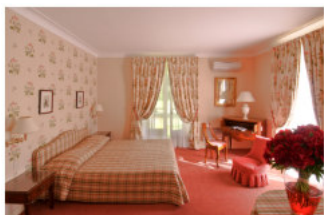


DISPONIBLE SUR SITE POUR AGREMENTER VOTRE SEJOUR

- **Le Spa Harmonia** incluant sauna, hammam oriental, salle de fitness, piscine chauffée et salle de repos avec infusions à discrétion. Soins du Spa Harmonia sur devis
- **Un Parcours golf 18 trous** entre estuaire et gironde, tarif par groupe de 10 personnes.
- **Activités sur place**, location de vélo, terrain de tennis, de volley, parcours jogging, piscine extérieure...



PLAN D'ACCES AU RELAIS DE MARGAUX

A 30 minutes de la ville de Bordeaux et
40 minutes du centre ville de Bordeaux.

A 45 minutes de la gare TGV "Gare Saint
Jean" de Bordeaux.

Depuis la gare ou le centre ville, reprendre
direction "Rocade" pour rejoindre la sortie n° 7

A 30 minutes de l'aéroport de Bordeaux –
Mérignac. (prendre la rocade direction PARIS)

Par la rocade, prendre la sortie n° 7 direction "Le Bouscat, Eysines Le Vigeau, (I) Médoc"

Suivre les panneaux de signalisation "(I) Médoc, Eysines Le Vigeau", puis "Blanquefort" – "Macau" –
"Labarde" – "Pauillac" par la route départementale "D2".



Traverser les villages de Macau, Labarde et
Cantenac pour enfin arriver à Margaux.

Traverser également le village de Margaux en
suivant toujours la "D2" et prendre à droite à la
vue du grand panneau signalisant "RELAIS DE
MARGAUX".

Dès cet instant, parcourez 2,5 Km au milieu des
vignes jusqu'au RELAIS DE MARGAUX.



Institut G. Portmann

114 avenue d'Arès—33074 Bordeaux Cedex

Tel 05 56 24 30 15—Fax 05 57 81 58 48

Courriel : institut.portmann@wanadoo.fr

www.institut-portmann.org

3^{ème} JOURNEE D'ENSEIGNEMENT PLURIDISCIPLINAIRE EN ESTHETIQUE DU VISAGE

AVEC LE CONCOURS DE LA SOCIÉTÉ FRANÇAISE DE CHIRURGIE PLASTIQUE
ET ESTHÉTIQUE DE LA FACE ET DU COU (SFCPEFC)



SAMEDI 7 MARS 2009

Relais de Margaux

Meeting & Resort Hotel **** Luxe - Golf & Spa



PROGRAMME du SAMEDI 7 MARS 2009

- 8 h 25 à 9 h 05 **ANATOMIE DU VISAGE** *Président J. Lagier*
- 8 h 30 BASES ANATOMIQUES INDISPENSABLES *Y. Saban*
- 8 h 40 ANATOMIE DES PAUPIÈRES, LES POINTS CLEFS POUR TOUT COMPRENDRE *E. Longueville*
- 8 h 50 LES CAUSES DU VIEILLESSEMENT DU VISAGE *P. Caix*
- 9 h 05 à 10 h 00 **LES TECHNIQUES DE BASE NON CHIRURGICALES DU RAJEUNISSEMENT DE LA FACE** *Président C. Beauvillain de Montreuil*
- 9 h 10 LA TOXINE BOTULIQUE : RAPPEL, PRINCIPES D'INJECTION *M. Baspeyras*
- 9 h 20 LES FILLERS : RAPPEL, PRÉCAUTIONS, ZONES D'INJECTION *J. Paris*
- 9 h 35 LES LASERS : MISE AU POINT 2009, QU'EN ATTENDRE *I. Catoni*
- 9 h 50 LA RADIOFRÉQUENCE CUTANÉE : PRINCIPES, RÉSULTATS *J. Huth*
- 10 h 00 à 10 h 30 **TABLE RONDE** LE VIEILLESSEMENT DU VISAGE, CAS CLINIQUES VIDÉO, AVS D'EXPERTS
Modérateur Th. Van Hemelryck
Pargiçants : I. Catoni, J. Lagier, J.J. Pessey, Th. Van Hemelryck
- 10 h 30 à 11 h 00 *PAUSE CAFÉ, VISITE DES STANDS*
- 11 h 00 à 12 h 45 **CONFERENCE MAGISTRALE G. Botti (Italie)**
APPROCHE MODERNE DU LIFTING CERVICOFACIAL ET DU TRAITEMENT DU REGARD
PLACE ET INDICATIONS DES TRAITEMENTS COMBINÉS (avec vidéo)
- 12 h 45 à 14 h 20 *REPAS SUR PLACE*
- 14 h 20 à 15 h 45 **NOUVEAUTÉS EN MÉDECINE ET CHIRURGIE ESTHÉTIQUE EN 2009**
Président J. J. Pessey
- 14 h 20 LES CRÈMES, LES PEELING, ...QUE CONSEILLER... L'AVIS DU DERMATOLOGUE *M. Baspeyras*
- 14 h 30 RHINOPLASTIE MÉDICALE *F. Braccini*
- 14 h 40 RHINOPLASTIE ET RESPECT DU NATUREL *P. Boudard*
- 14 h 50 LE TRAITEMENT DU CERNE *Ph. Berros*
- 15 h 00 FILS DE SUSPENSION EN 2009, INTÉRÊT, RÉSULTATS *P. Trévidic*
- 15 h 10 LA LIPOSTRUCTURE *F. Niforos*
- 15 h 20 QUESTIONS-RÉPONSES
- 15 h 35 à 19 h 00 **RET RANSMISSION VIDÉO EN SALLE** D'INJECTIONS DE TOXINE, COMBLEMENTS, LASER, RADIOFRÉQUENCE EN DIRECT SUR 10 PATIENTES
QUESTIONS-RÉPONSES AU FUJ ET À MESURE
P. Berros, F. Braccini, I. Catoni, J. Huth—Modérateur J. Paris
- 19 h 00 *CLÔTURE DE LA JOURNÉE*
- 21 h 00 *SOIRÉE DE GALA AU RELAIS DE MARGAUX— SUR INSCRIPTION*

RENSEIGNEMENTS ET INSCRIPTIONS

INSTITUT GEORGES PORTMANN

114 avenue d'Arès—33074 Bordeaux Cedex

Tél : 05 56 24 30 15 ou 05 56 00 30 54

Fax : 05 57 81 58 48

Courriel : institut.portmann@wanadoo.fr

N° agrément CNFMC 100 222

N° enregistrement organisme formateur 72.33.03049.33

3^{ème} JOURNÉE D'ENSEIGNEMENT PLURIDISCIPLINAIRE EN ESTHÉTIQUE DU VISAGE

réalisée avec le concours de la **SOCIÉTÉ FRANÇAISE DE CHIRURGIE PLASTIQUE ET ESTHÉTIQUE DE LA FACE ET DU COU** (SFCPEFC)

Comité d'Organisation Joëlle HUTH, Frédéric BRACCINI, Didier PORTMANN

Orateurs

Martine BASPEYRAS (Bordeaux)

Claude BEAUVILLAIN DE MONTREUIL (Nantes)

Philippe BERROS (Beausoleil)

Giovanni BOTTI (Salò Bresca-Italie)

Philippe BOUDARD (Bordeaux)

Frédéric BRACCINI (Cannes)

Philippe CAIX (Bordeaux)

Isabelle CATONI (Paris)

François DISANT (Lyon)

Joëlle HUTH (Périgueux)

Jacques LAGIER (Nice)

Eric LONGUEVILLE (Bordeaux)

François NIFOROS (Lyon)

Jérôme PARIS (Marseille)

Jean-Jacques PESSEY (Toulouse)

Yves SABAN (Nice)

Dominique STOLL (Bordeaux)

Patrick TREVIDIC (Paris)

Thierry VAN HEMELRYCK (Les Sables d'Olonne)

Objectifs Prise en charge du rajeunissement du visage : les techniques de base non chirurgicales du rajeunissement du visage, les nouveautés en médecine et chirurgie esthétique en 2009. Démonstrations en direct d'injections de toxine, comblements, laser, radiofréquence

Public concerné Spécialistes en otorhinolaryngologie, en chirurgie de la face et du cou et chirurgie maxillo-faciale, en chirurgie plastique, reconstructrice et esthétique, en dermatologie, en ophtalmologie.

FMC Participation présentielle de 7 H = 8 points

Droits d'inscription 250 Euros par personne (incluant : inscription au programme scientifique, pauses et déjeuner du samedi midi)

20 % de réduction pour les membres de l'Institut G. Portmann, Chefs de clinique et Internes, sur présentation d'un justificatif

Dîner de gala 60 Euros par personne

Horaires Samedi 7 Mars 2009 de 8 h 30 à 19 h 00

A l'inscription vous recevez

confirmation d'inscription ; reçu de paiement ; fiche de réservation hôtelière, plan d'accès, fiche d'inscription aux activités de détente

